



**ЦУКС ГЛАВНОГО УПРАВЛЕНИЯ МЧС РОССИИ  
ПО РЕСПУБЛИКЕ ТАТАРСТАН**

**МОДЕЛЬ РАЗВИТИЯ ОБСТАНОВКИ**  
*на территории Республики Татарстан на 10 ноября 2021 года*

# ЕЖЕДНЕВНЫЙ ОПЕРАТИВНЫЙ ПРОГНОЗ ВОЗНИКНОВЕНИЯ ЧРЕЗВЫЧАЙНЫХ СИТУАЦИЙ (ПРЕДУПРЕЖДЕНИЕ ОБ УХУДШЕНИИ ПОГОДНЫХ УСЛОВИЙ)



Федеральное государственное бюджетное учреждение  
Управление по гидрометеорологии и мониторингу окружающей среды  
Республики Татарстан

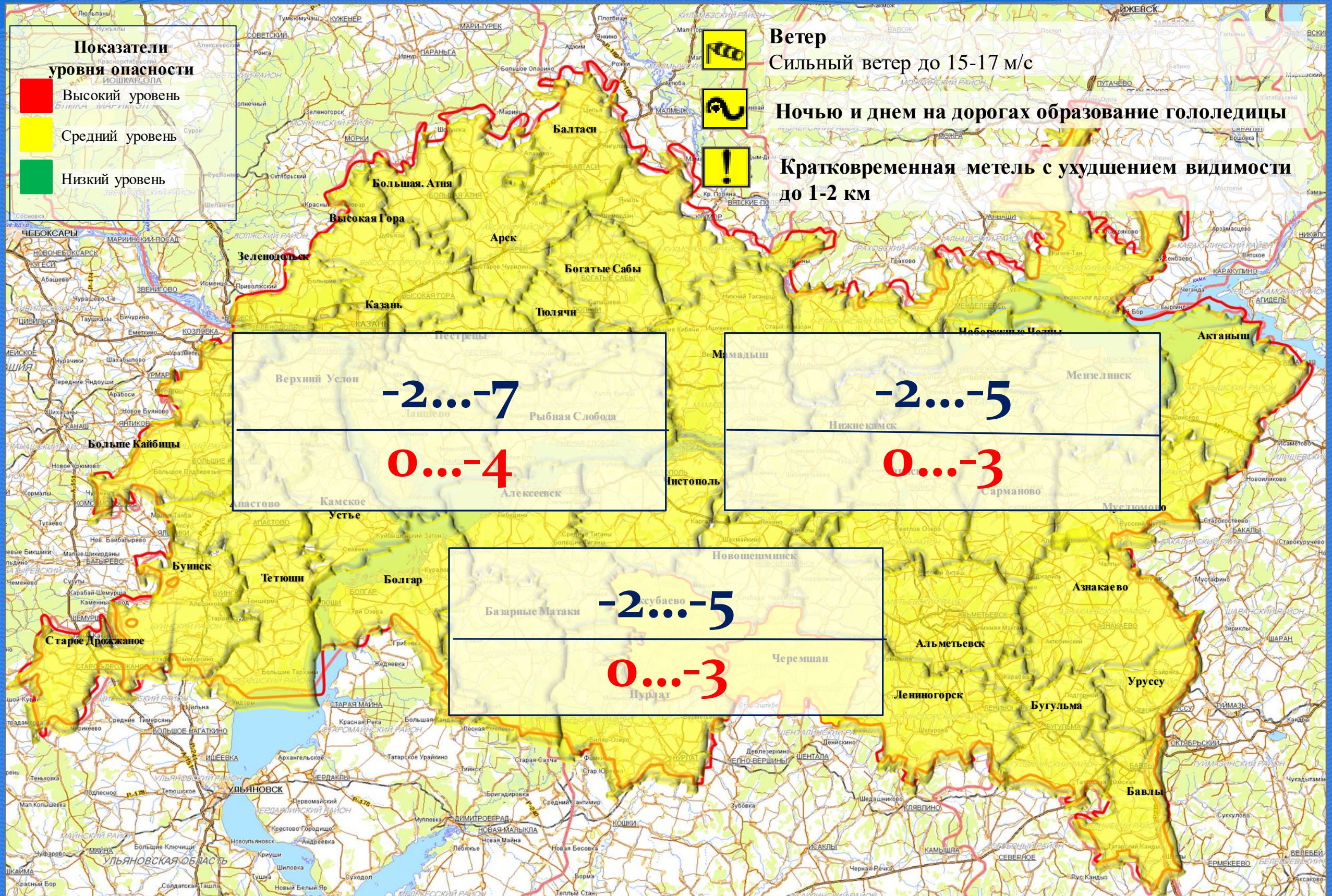


## **Консультация – предупреждение** **об интенсивности метеорологических явлений** **с 18 часов 9 ноября до 18 часов 10 ноября 2021 года**

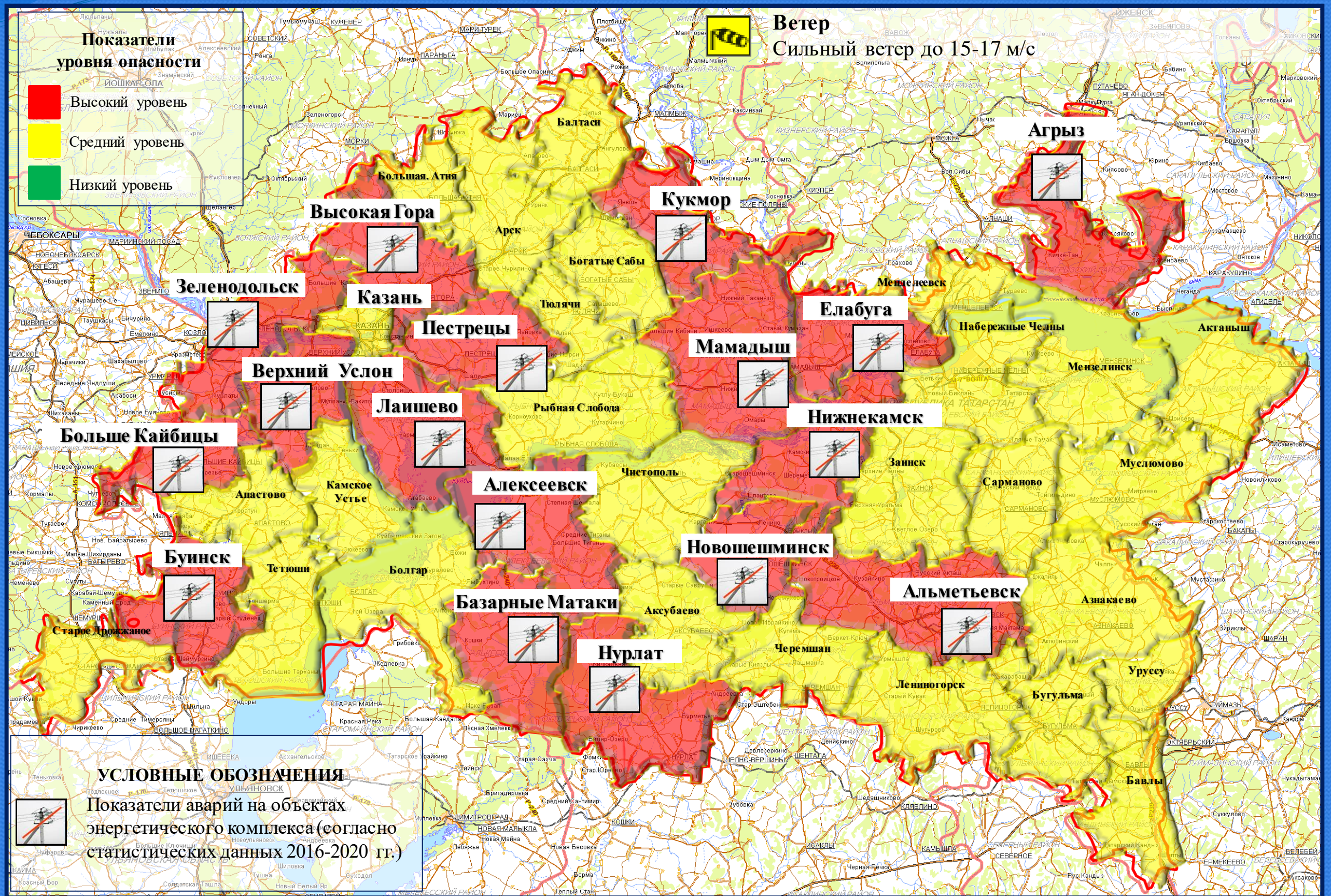
10 ноября 2021 года на территории Республики Татарстан и в городе Казани местами ожидаются:

- ночью и утром сильный северо-западный ветер порывами 15-17 м/с, кратковременная метель с ухудшением видимости до 1-2 км;
- ночью и днем на дорогах образование гололедицы.

## МОДЕЛЬ РАЗВИТИЯ ОБСТАНОВКИ (ПРОГНОСТИЧЕСКАЯ КАРТА ПРЕДУПРЕЖДЕНИЙ)

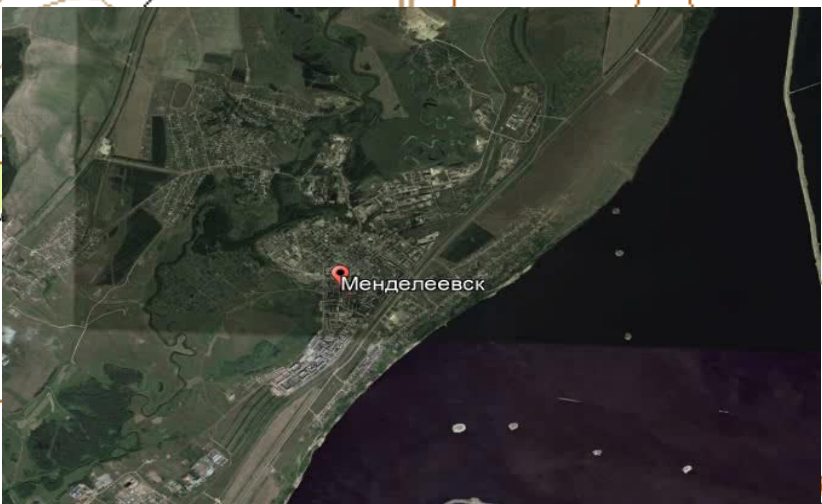


# МОДЕЛЬ РАЗВИТИЯ ОБСТАНОВКИ (ПРОГНОСТИЧЕСКАЯ КАРТА ПРЕДУПРЕЖДЕНИЙ)



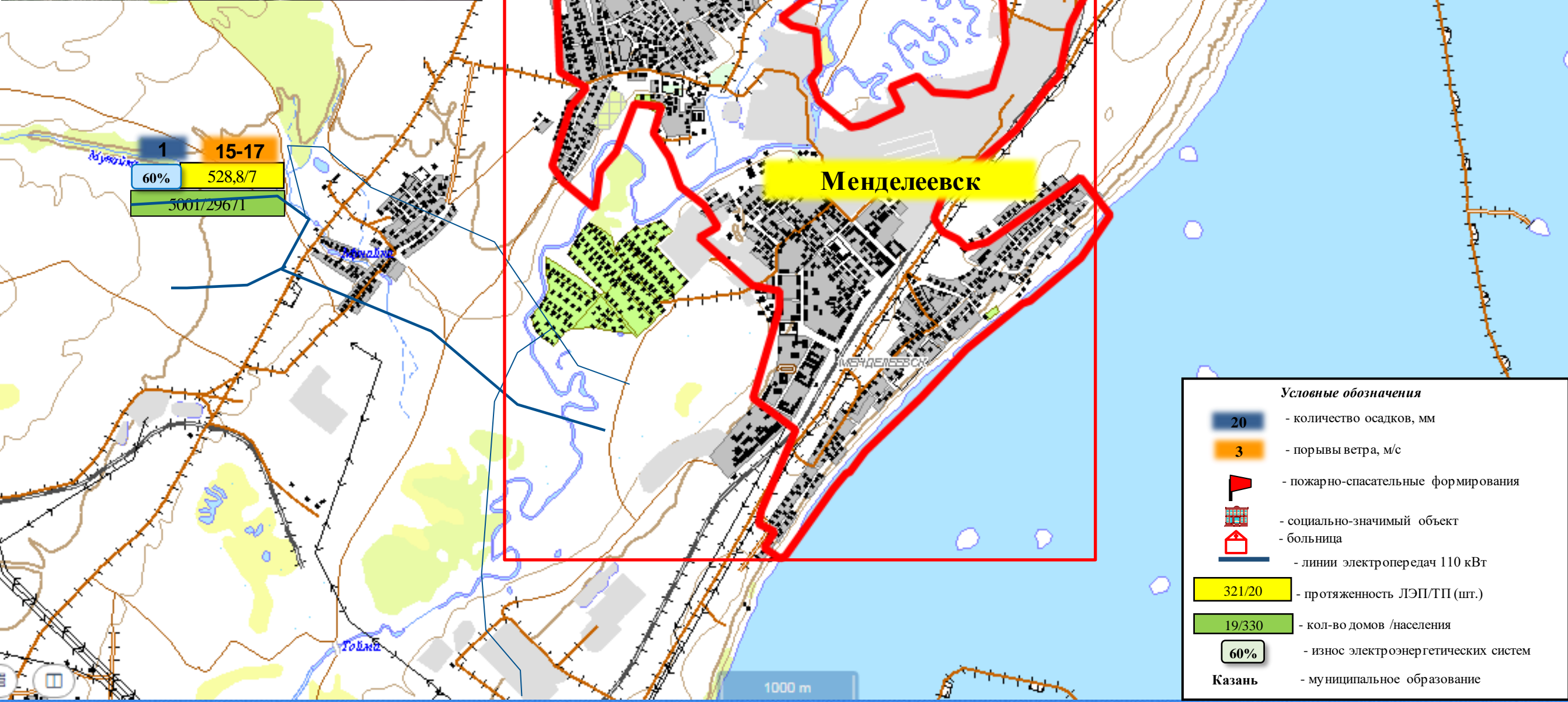
# ИНФОРМАЦИОННЫЕ МАТЕРИАЛЫ ПО ОСАДКАМ И ПОРЫВАМ ВЕТРА НА ТЕРРИТОРИИ МЕНДЕЛЕЕВСКОГО РАЙОНА (РИСК НАРУШЕНИЯ ЭЛЕКТРОСНАБЖЕНИЯ)

Трехмерная модель участка



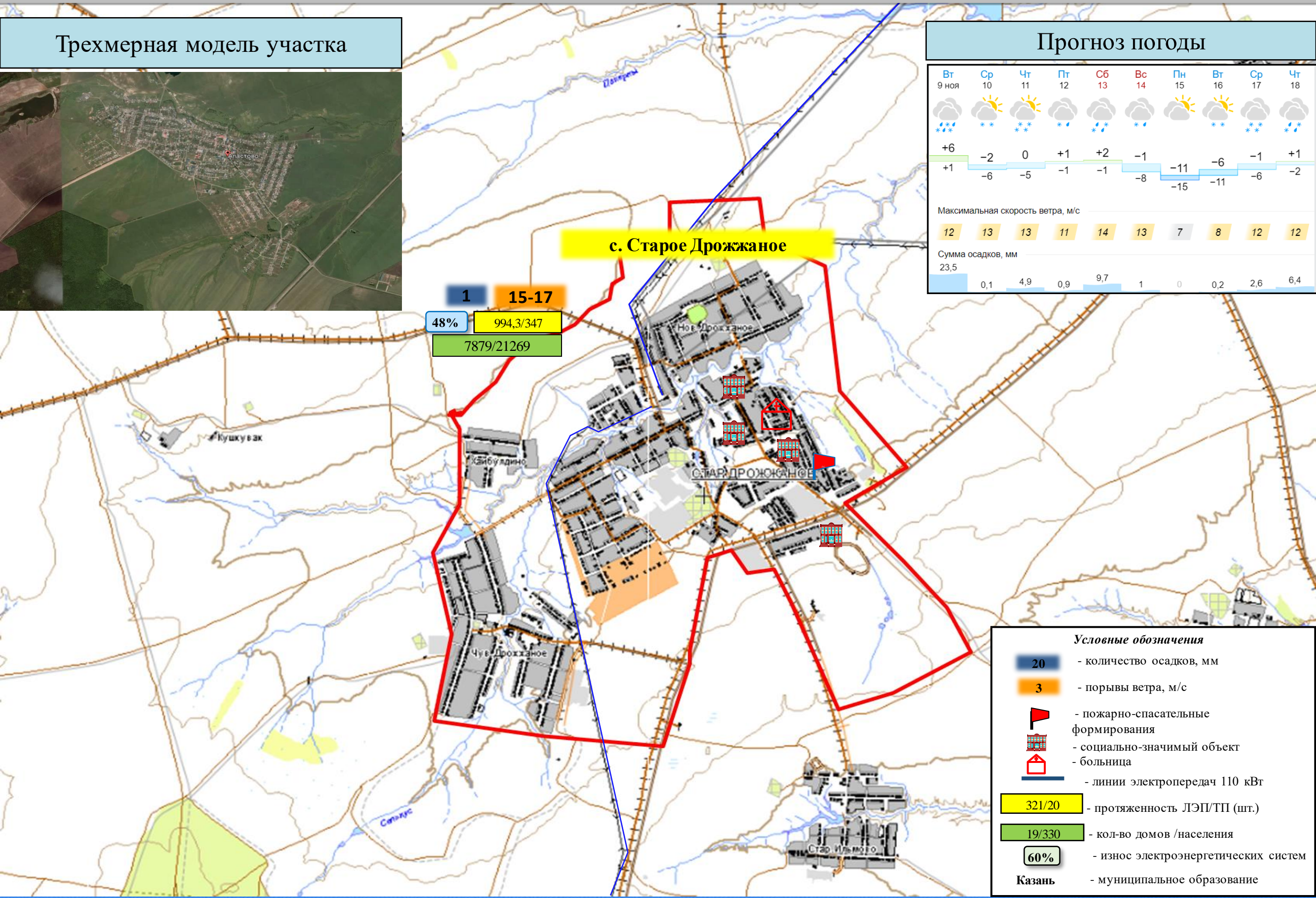
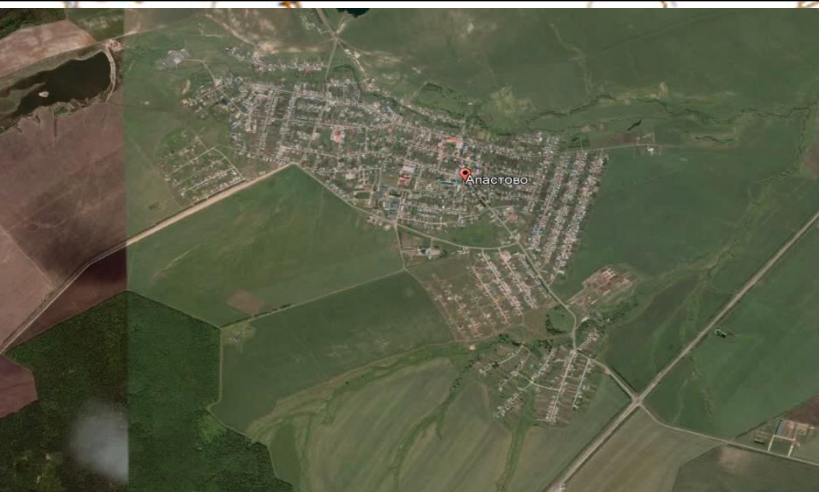
Прогноз погоды

Вт	Ср	Чт	Пт	Сб	Вс	Пн	Вт	Ср	Чт
9 ноя	10	11	12	13	14	15	16	17	18
+6	-2	0	+1	+2	-1	-11	-6	-1	+1
+1	-6	-5	-1	-1	-8	-15	-11	-6	-2
Максимальная скорость ветра, м/с									
12	13	13	11	14	13	7	8	12	12
Сумма осадков, мм									
23,5	0,1	4,9	0,9	9,7	1	0	0,2	2,6	6,4



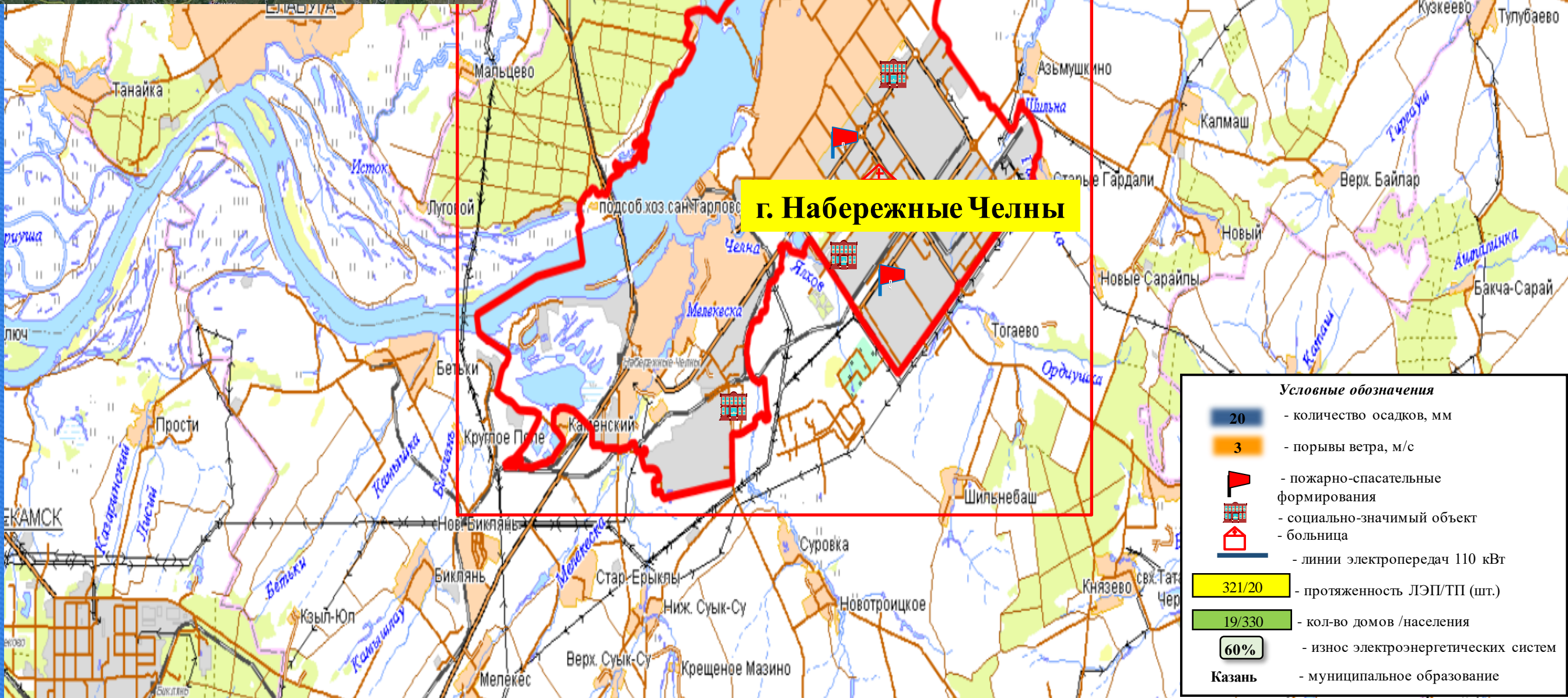
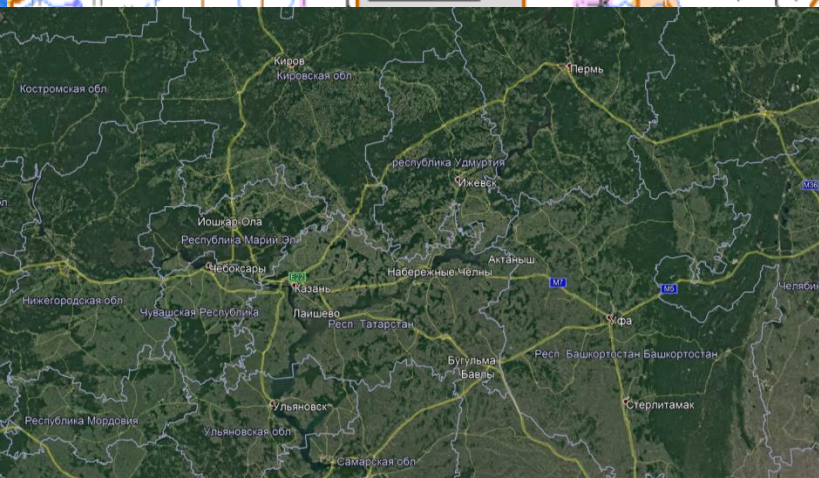
ИНФОРМАЦИОННЫЕ МАТЕРИАЛЫ ПО ОСАДКАМ И ПОРЫВАМ ВЕТРА  
НА ТЕРРИТОРИИ ДРОЖЖАНОВСКОГО РАЙОНА  
(РИСК НАРУШЕНИЯ ЭЛЕКТРОСНАБЖЕНИЯ)

Трехмерная модель участка



# ИНФОРМАЦИОННЫЕ МАТЕРИАЛЫ ПО ОСАДКАМ И ПОРЫВАМ ВЕТРА НА ТЕРРИТОРИИ ТУКАЕВСКОГО РАЙОНА (РИСК НАРУШЕНИЯ ЭЛЕКТРОСНАБЖЕНИЯ)

Трехмерная модель участка



Прогноз погоды

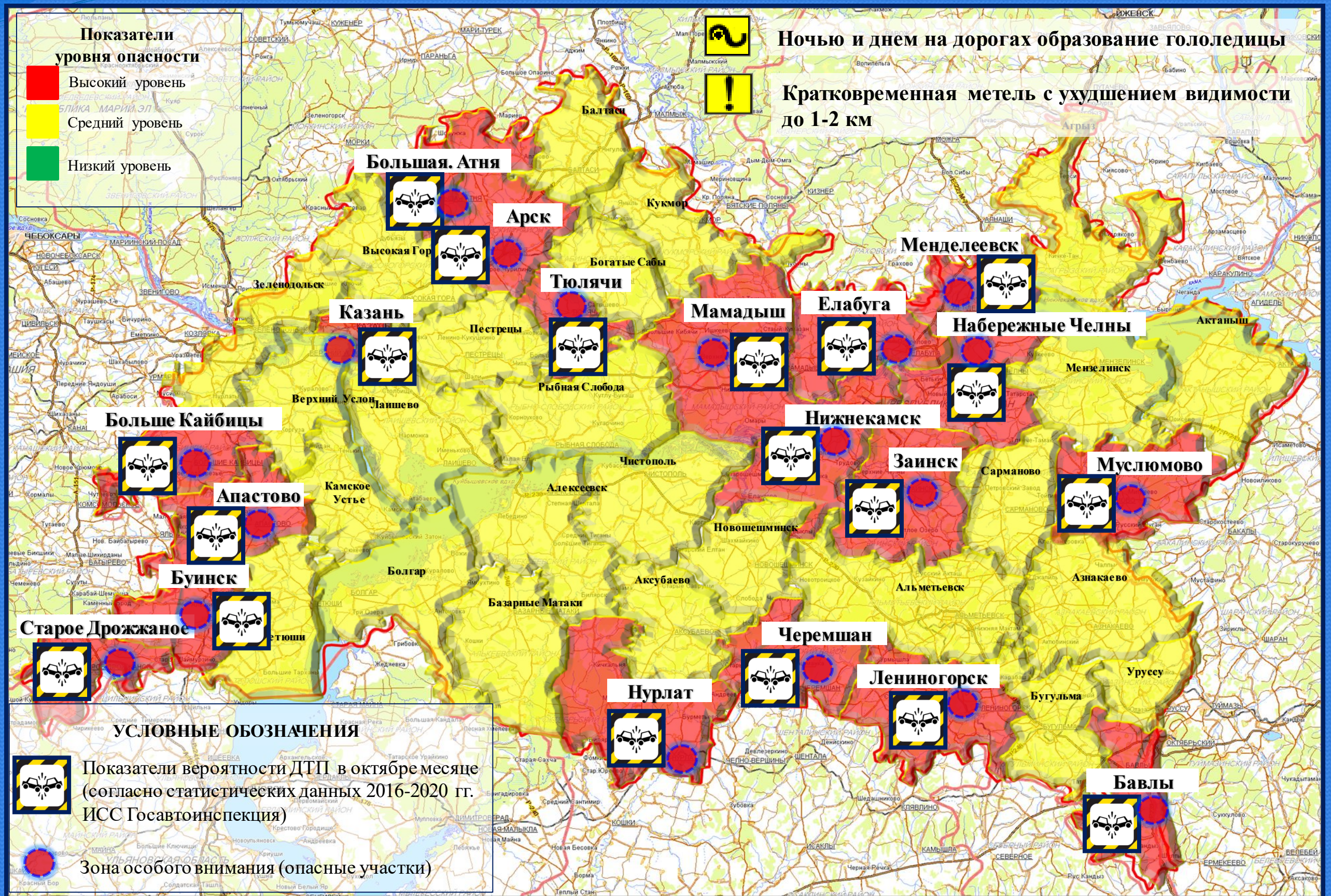
Вт	Ср	Чт	Пт	Сб	Вс	Пн	Вт	Ср	Чт
9 ноя	10	11	12	13	14	15	16	17	18
+6	-2	0	+1	+2	-1	-11	-6	-1	+1
+1	-6	-5	-1	-1	-8	-15	-11	-6	-2
Максимальная скорость ветра, м/с									
12	13	13	11	14	13	7	8	12	12
Сумма осадков, мм									
23,5	0,1	4,9	0,9	9,7	1	0	0,2	2,6	6,4

г. Набережные Челны

Условные обозначения

20	- количество осадков, мм
3	- порывы ветра, м/с
	- пожарно-спасательные формирования
	- социально-значимый объект
	- больница
	- линии электропередач 110 кВт
321/20	- протяженность ЛЭП/ТП (шт.)
19/330	- кол-во домов /населения
60%	- износ электроэнергетических систем
Казань	- муниципальное образование

## МОДЕЛЬ РАЗВИТИЯ ОБСТАНОВКИ (ПРОГНОСТИЧЕСКАЯ КАРТА ПРЕДУПРЕЖДЕНИЙ)



# ИНФОРМАЦИОННЫЕ МАТЕРИАЛЫ ПО РИСКУ НАРУШЕНИЯ ТРАНСПОРТНОГО СООБЩЕНИЯ НА ТЕРРИТОРИИ МАМАДЫШСКОГО РАЙОНА РЕСПУБЛИКИ ТАТАРСТАН

## Прогноз погоды



## Трехмерная модель участка



Средние Кирмени

М-7

Аварийно-опасный участок М-7 960-961 км  
Мамадышский МР  
Спуск-подъем (риск нарушения  
транспортного сообщения. Туман)

Отрезанные н.п.: нет  
Объездная дорога: 11 км

Мамадыш

Атлас опасностей  
и рисков

слои события маршруты

пожаров

Тверская область

РНИЦ Тверской области

Тверская область

Тайфуны

Тайфуны, замеченные в районах Китайского,  
Японского и Охотского морей

Силы и средства МЧС  
России

Данные в режиме реального времени

БИОЛОГИЧЕСКОЕ

МОНИТОРИНГ

Аллергены

Вулканическая активность

Гидрометеорологические  
явления

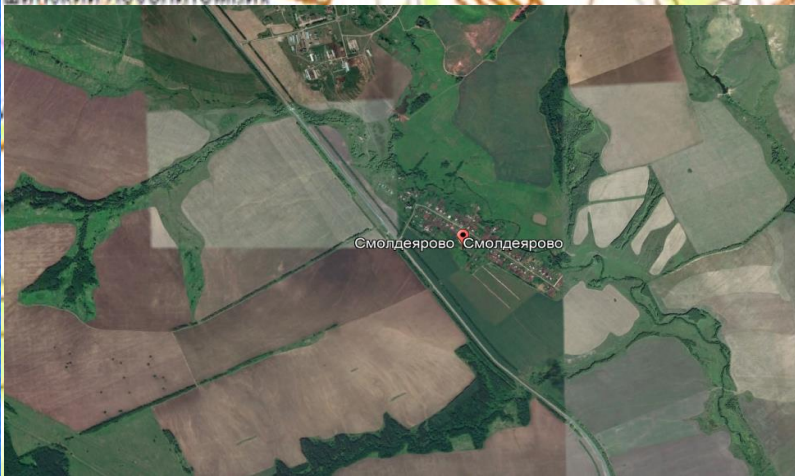
Данные с гидропостов

### Условные обозначения

- участок автодороги с повышенным риском возникновения ДТП, нарушением движения
- объездная дорога
- населенный пункт
- пожарно-спасательные формирования
- социально-значимый объект
- больница

# ИНФОРМАЦИОННЫЕ МАТЕРИАЛЫ ПО РИСКУ НАРУШЕНИЯ ТРАНСПОРТНОГО СООБЩЕНИЯ НА ТЕРРИТОРИИ ЛАИШЕВСКОГО РАЙОНА РЕСПУБЛИКИ ТАТАРСТАН

## Трехмерная модель участка



## Прогноз погоды



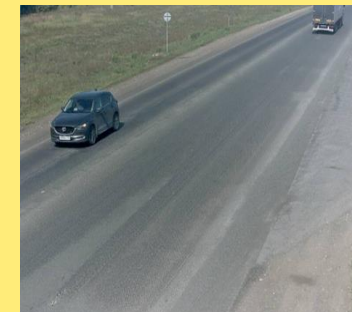
Аварийно-опасный участок дороги Р-241 20-30 км.  
Лаишевский МР  
Резкий поворот (риск нарушения транспортного сообщения.  
Туман)

Аварийно-опасный участок Р-239 45-50 км  
Лаишевский МР  
Спуск – подъем (риск нарушения транспортного сообщения.  
Туман)

19 км

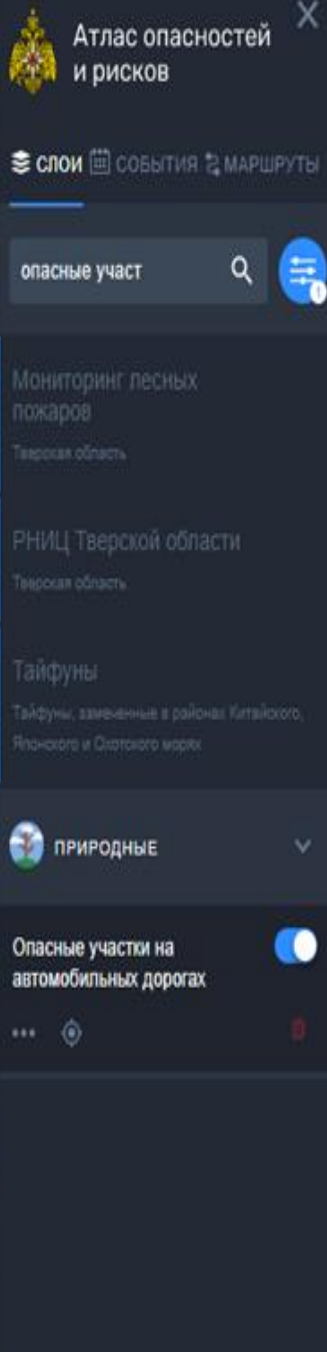


65 км



г. Лаишево

Отрезанные н.п.: нет  
Объездная дорога: 26,8 км

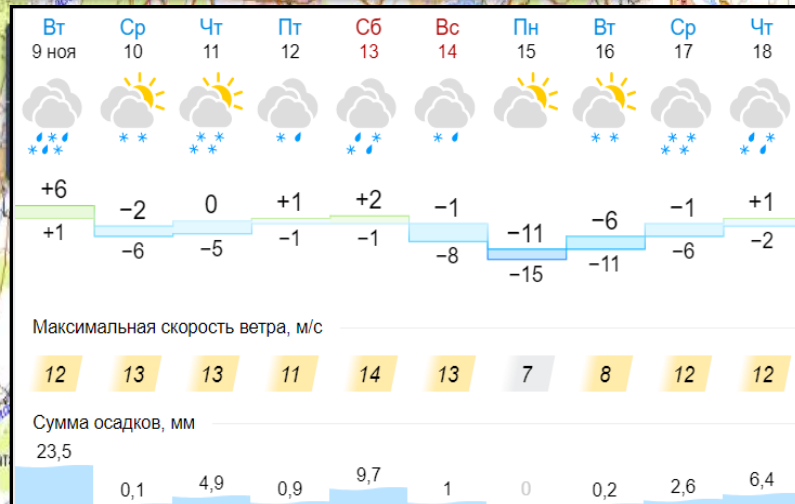


## Условные обозначения

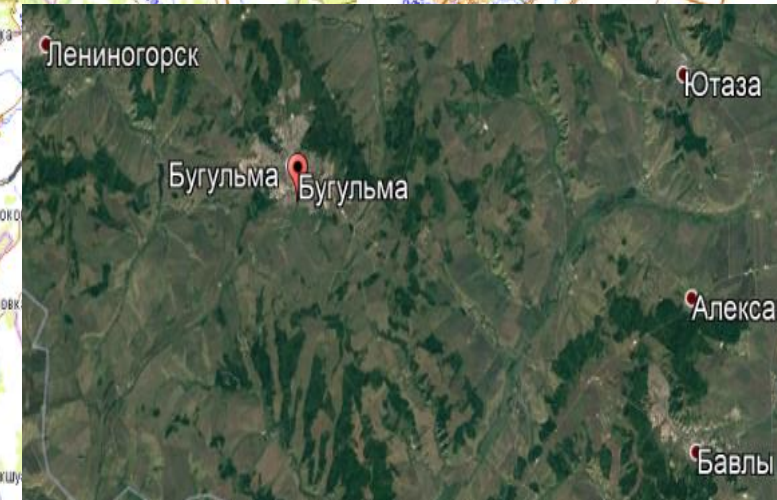
- участок автодороги с повышенным риском возникновения ДТП, нарушением движения
- объездная дорога
- населенный пункт
- пожарно-спасательные формирования
- социально-значимый объект
- больница

# ИНФОРМАЦИОННЫЕ МАТЕРИАЛЫ ПО РИСКУ НАРУШЕНИЯ ТРАНСПОРТНОГО СООБЩЕНИЯ НА ТЕРРИТОРИИ БАВЛИНСКОГО РАЙОНА РЕСПУБЛИКИ ТАТАРСТАН

## Прогноз погоды



## Трехмерная модель участка



г. Бугульма

Аварийно-опасный участок дороги М-5 1260-1266 км  
Бавлинский МР  
Подъем-спуск (риск нарушения транспортного сообщения.  
Туман)

г. Бавлы

Атлас опасностей и рисков

слои СОБЫТИЯ МАРШРУТЫ

опасные участ

Мониторинг лесных пожаров

Тверская область

РНИЦ Тверской области

Тверская область

Тайфуны

Тайфуны, замеченные в районах Китайского, Японского и Охотского морей

ПРИРОДНЫЕ

Опасные участки на автомобильных дорогах

### Условные обозначения

- участок автодороги с повышенным риском возникновения ДТП, нарушением движения
- объездная дорога
- населенный пункт
- пожарно-спасательные формирования
- социально-значимый объект
- больница

Отрезанные н.п.: нет  
Объездная дорога: нет

# МОДЕЛЬ РАЗВИТИЯ ОБСТАНОВКИ (ПОКАЗАТЕЛИ ОПАСНОСТЕЙ ОТНОСИТЕЛЬНО СТАТИСТИЧЕСКИХ ДАННЫХ ПРОИСШЕСТВИЙ, СВЯЗАННЫХ С ТЕХНОГЕННЫМИ ПОЖАРАМИ ЗА 2021 г.)

В **2021** году с нарастающим итогом на пожарах погибли **150** человек.

Показатели уровня  
опасности по отношению к  
возникшим происшествиям

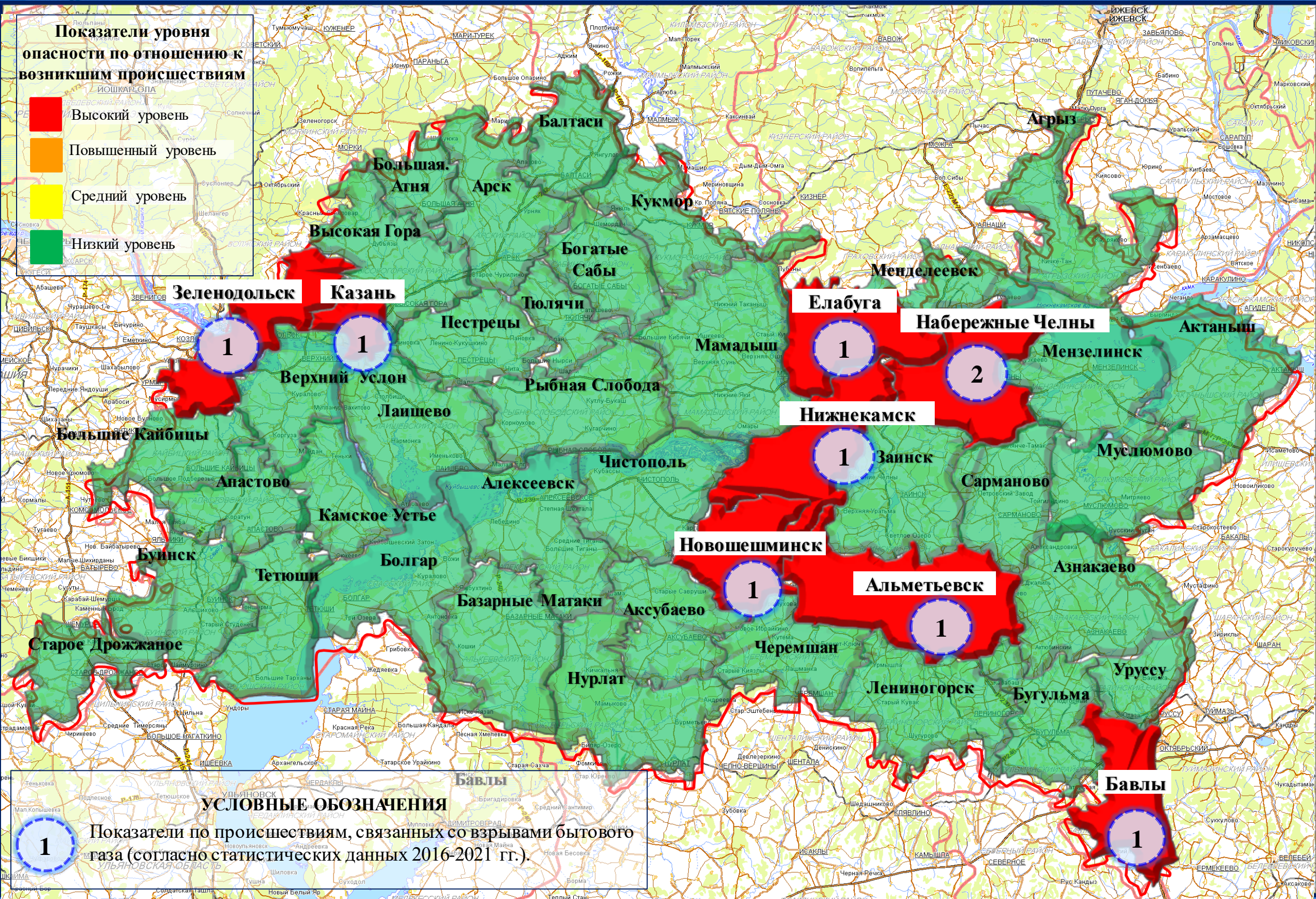


УСЛОВНЫЕ ОБОЗНАЧЕНИЯ

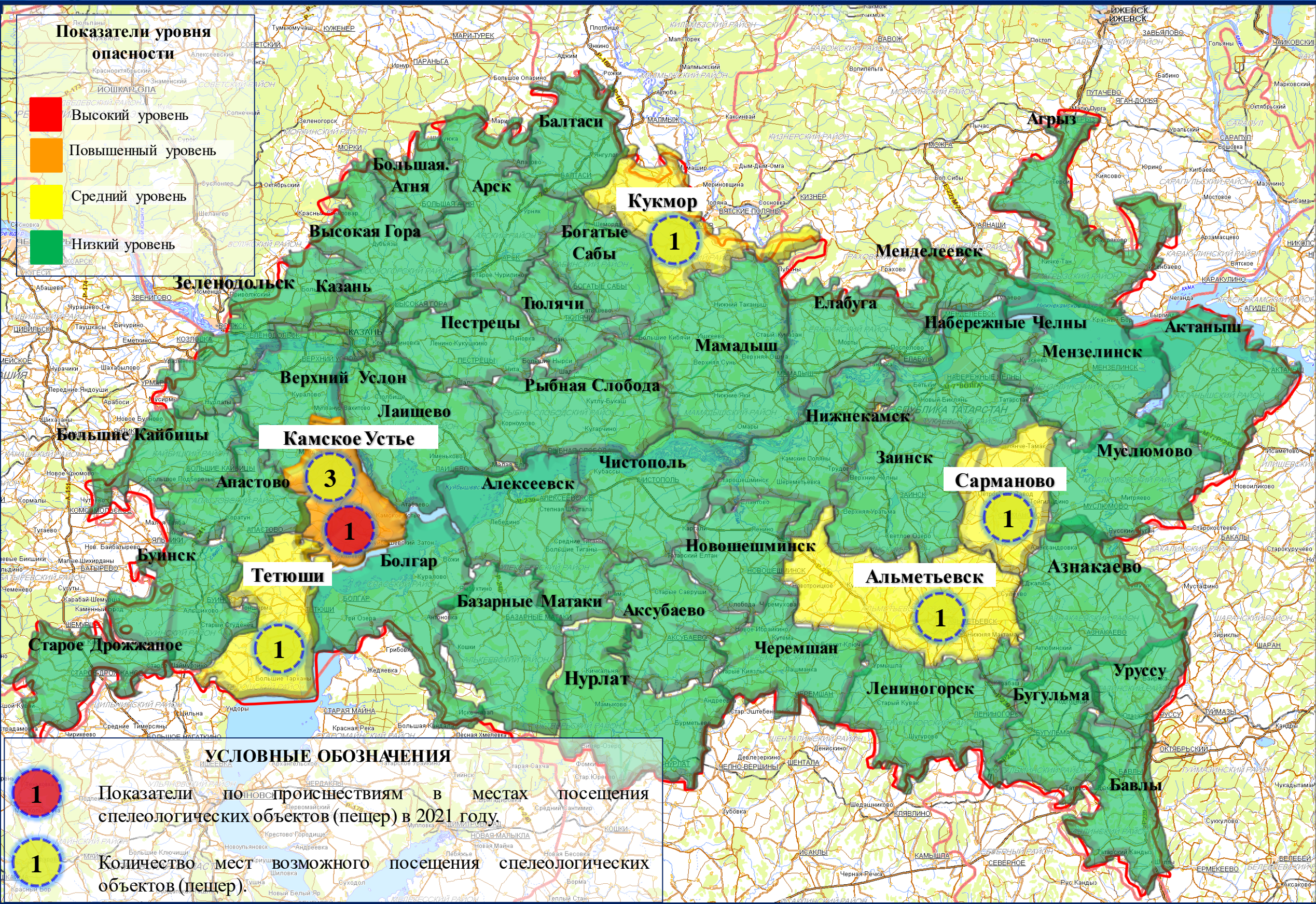
Показатели по погибшим на пожарах: взрослые/дети (согласно статистических данных за 2021 г.)

2/2

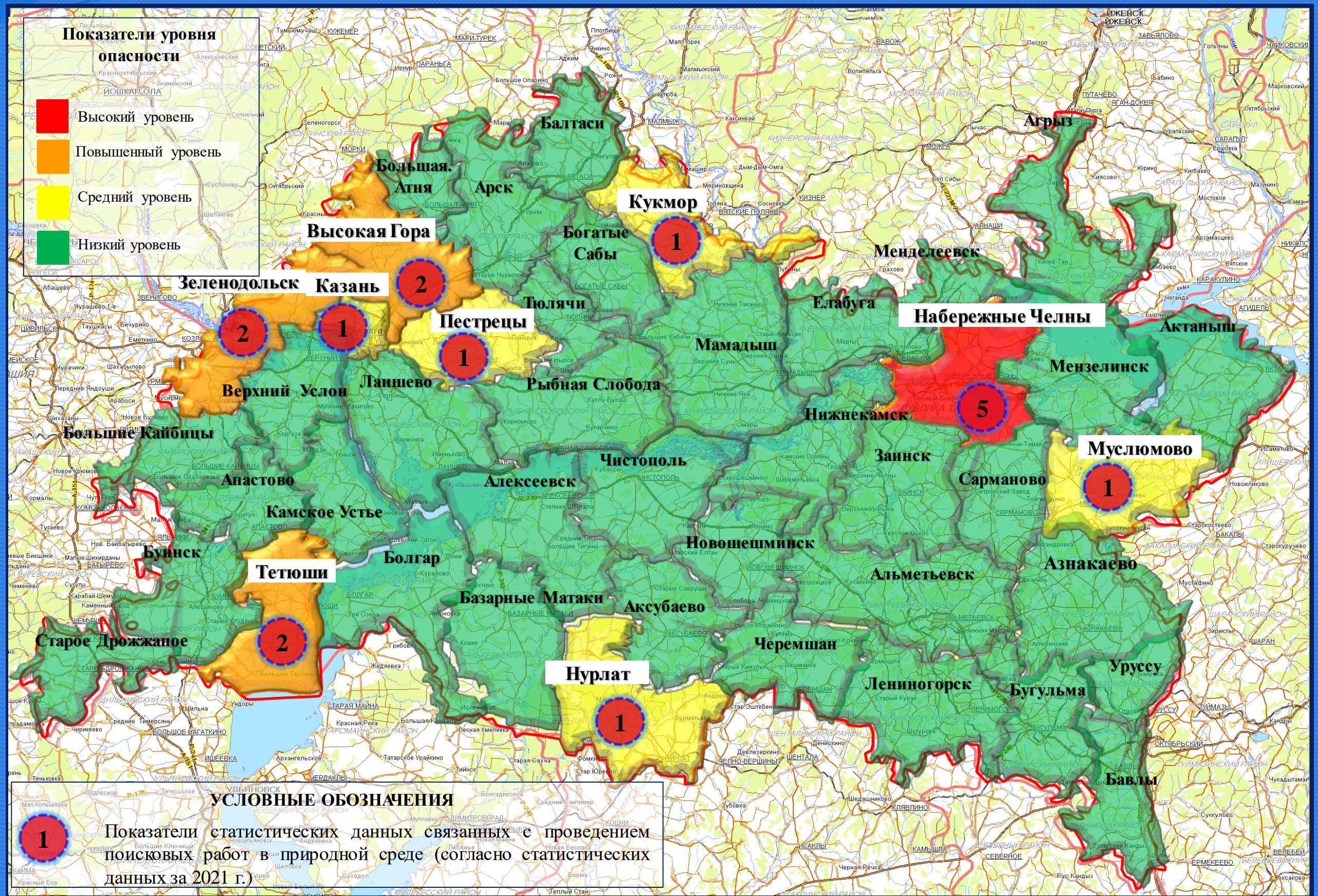
# МОДЕЛЬ РАЗВИТИЯ ОБСТАНОВКИ (ЧС, ПРОИСШЕСТВИЯ, СВЯЗАННЫЕ СО ВЗРЫВАМИ БЫТОВОГО ГАЗА ЗА 2016-2021 гг.)



# МОДЕЛЬ РАЗВИТИЯ ОБСТАНОВКИ (ЧС, ПРОИСШЕСТВИЯ, СВЯЗАННЫЕ С ПОСЕЩЕНИЕМ СПЕЛЕОЛОГИЧЕСКИХ ОБЪЕКТОВ )



**МОДЕЛЬ РАЗВИТИЯ ОБСТАНОВКИ  
(ПОКАЗАТЕЛИ СТАТИСТИЧЕСКИХ ДАННЫХ  
СВЯЗАННЫХ С ПРОВЕДЕНИЕМ ПОИСКОВЫХ РАБОТ В ПРИРОДНОЙ СРЕДЕ ЗА 2021 г.)**



# МОДЕЛЬ РАЗВИТИЯ ОБСТАНОВКИ (ПОКАЗАТЕЛИ СТАТИСТИЧЕСКИХ ДАННЫХ ПРОИСШЕСТВИЙ, СВЯЗАННЫХ С ПОСАДКОЙ СУДОВ НА МЕЛЬ ЗА 2021 г.)

